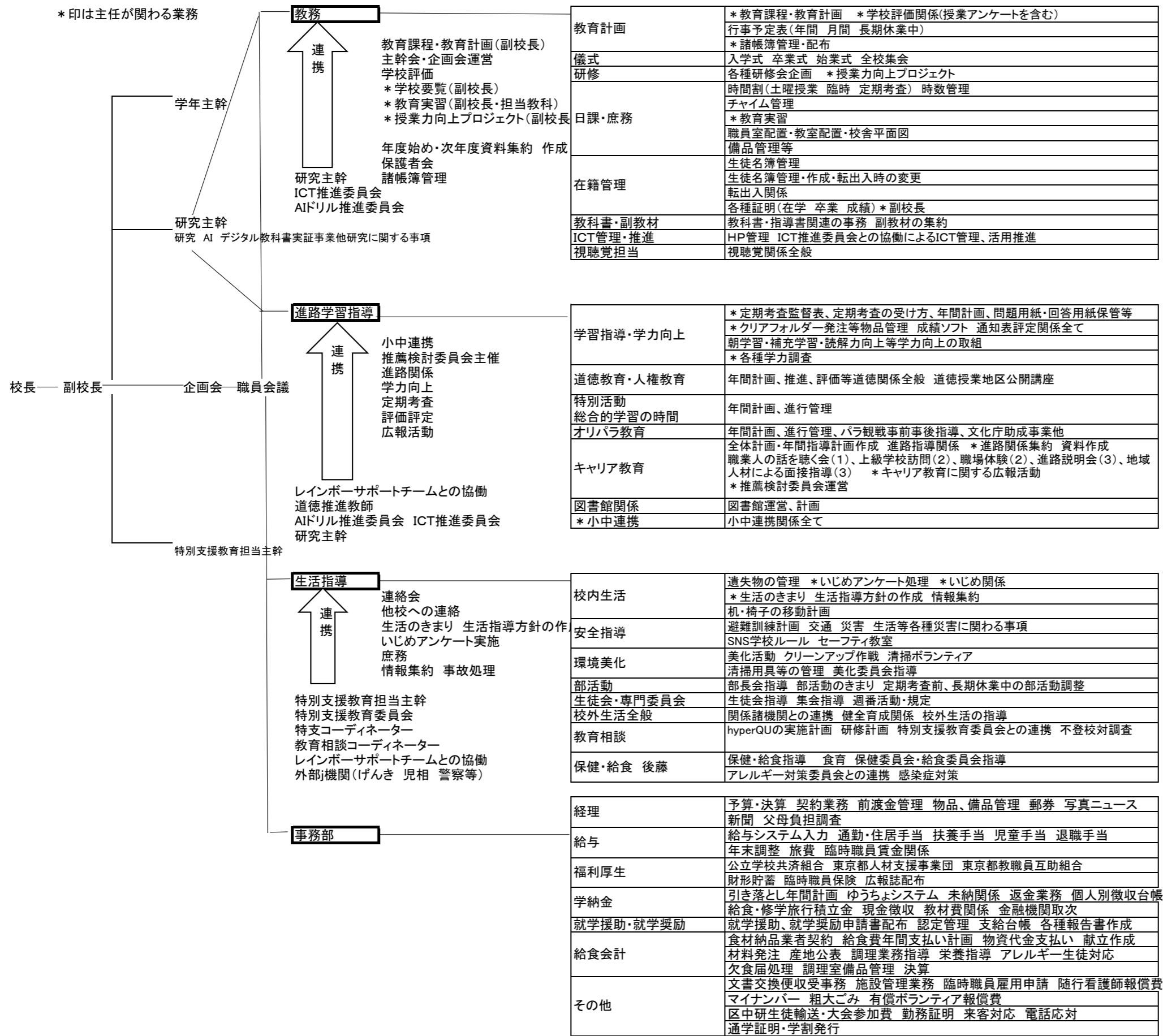


令和4年度校内組織表

* 印は主任が関わる業務



教育計画	* 教育課程・教育計画 * 学校評価関係(授業アンケートを含む) 行事予定表(年間 月間 長期休業中) * 諸帳簿管理・配布
儀式	入学式 卒業式 始業式 全校集会
研修	各種研修会企画 * 授業力向上プロジェクト
日課・庶務	時間割(土曜授業 臨時 定期考査) 時数管理 チャイム管理 * 教育実習 職員室配置・教室配置・校舎平面図 備品管理等
在籍管理	生徒名簿管理 生徒名簿管理・作成・転出入時の変更 転出入関係 各種証明(在学 卒業 成績) * 副校長
教科書・副教材	教科書・指導書関連の事務 副教材の集約
ICT管理・推進	HP管理 ICT推進委員会との協働によるICT管理、活用推進
視聴覚担当	視聴覚関係全般

学習指導・学力向上	* 定期考査監督表、定期考査の受け方、年間計画、問題用紙・回答用紙保管等 * クリアフォルダー発注等物品管理 成績ソフト 通知表評定関係全て 朝学習・補充学習・読解力向上等学力向上の取組 * 各種学力調査
道徳教育・人権教育	年間計画、推進、評価等道徳関係全般 道徳授業地区公開講座
特別活動 総合的学習の時間	年間計画、進行管理
オリパラ教育	年間計画、進行管理、パラ観戦事前事後指導、文化庁助成事業他
キャリア教育	全体計画・年間指導計画作成 進路指導関係 * 進路関係集約 資料作成 職業人の話を聴く会(1)、上級学校訪問(2)、職場体験(2)、進路説明会(3)、地域 人材による面接指導(3) * キャリア教育に関する広報活動 * 推薦検討委員会運営
図書館関係	図書館運営、計画
* 小中連携	小中連携関係全て

校内生活	遺失物の管理 * いじめアンケート処理 * いじめ関係 * 生活のきまり 生活指導方針の作成 情報集約 机・椅子の移動計画
安全指導	避難訓練計画 交通 災害 生活等各種災害に関わる事項 SNS学校ルール セーフティ教室
環境美化	美化活動 クリーンアップ作戦 清掃ボランティア 清掃用具等の管理 美化委員会指導
部活動	部長会指導 部活動のきまり 定期考査前、長期休業中の部活動調整
生徒会・専門委員会	生徒会指導 集会指導 週番活動・規定
校外生活全般	関係諸機関との連携 健全育成関係 校外生活の指導
教育相談	hyperQUの実施計画 研修計画 特別支援教育委員会との連携 不登校対調査
保健・給食 後藤	保健・給食指導 食育 保健委員会・給食委員会指導 アレルギー対策委員会との連携 感染症対策