

3 年 生

1 九九を見なおそう

まとめ P1

<解答>

★(1) 5 (2) 8 (3) 3
(4) 3

★(1) 0 (2) 0

ホップ P2

<解答>

① (1) 3 (2) 9 (3) 3
(4) 5

② (1) 8 (2) 7 (3) 9
(4) 3

③ (1) 30 (2) 70 (3) 40
(4) 90 (5) 0 (6) 0
(7) 0 (8) 0 (9) 0
(10) 0

ステップ P3

<解答>

① (1) かけられる, 8
(2) かけられる, 9
(3) かける, 7, 4

② (1) 4 (2) 3 (3) 2
(4) 3

③ (1) 5 (2) 7 (3) 9
(4) 7 (5) 5 (6) 6

ジャンプ P4

<解答>

1. 式 $6 \times 16 = 96$ $110 - 96 = 14$
 $8 - 6 = 2$ $14 \div 2 = 7$

答え 8こ入り 7箱, 6こ入り 9箱

2. 式 $10 - 1 = 9$ $9 \times 6 = 54$
 $54 + 1 = 55$ 答え 55 c m

3. 式 $8 \times 6 = 48$, $7 \times 2 = 14$
 $48 + 14 = 62$ 答え 62人

4. $12 \times 9 = 108$ 答え 108円

<解説>

1. 1箱6こ入りのキャラメルが16箱
あったと考えて計算します。8こ入り
の箱の数は
 $(110 - 6 \times 16) \div (8 - 6) = 7$ (箱)

2 時こくと時間のもつめ方を考えよう

まとめ P5

<解答>

★70, 10, 2, 10

ホップ P6

<解答>

① (1) 午前11時40分
(2) 午後3時40分
(3) 40分間 (4) 1時間20分間
(5) 1時間30分(90分)

② (1) 1, 30 (2) 1, 15

③ (1) 1分30秒に○
(2) 1時間25分に○

ステップ P7

<解答>

① (1) 分 (2) 秒 (3) 時間
(4) 分

② (1) 4時25分 (2) 6時35分
(3) 9時10分 (4) 6時5分

③ (1) 98 (2) 135 (3) 1, 29
(4) 1, 55

④ (1) 2, 10 (2) 6, 30

ジャンプ P8

<解答>

1. 40分間
2. 6時30分
3. 午前10時45分
4. 6時間20分
5. 6時間40分

<解説>

5. 昼間の時間 日本は 14 時間 30 分
 北ヨーロッパは 21 時間 10 分
 そのちがいは, 6 時間 40 分

3 長さをはかろう

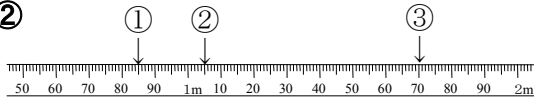
まとめ P9

<解答>

- ★(1) 1, 25, 25
 (2) 11, 70, 11, 70
 ★きより, 道のり
 (1) 1200, 1, 200
 (2) 950, 700, 1650, 1650, 1, 650

ホップ P10

<解答>

- ① (1) 5m35cm (2) 4m96cm
 (3) 9m6cm
 ② 
 ③ (1) m (2) cm (3) km
 (4) mm

ステップ P11

<解答>

- ① (1) ㉑ (2) ㉗ (3) ㉕ (4) ㉗
 ② (1) 5000 (2) 20 (3) 1,800
 (4) 2, 9 (5) 2300
 (6) 4050
 ③ (1) 1km530m (2) 2km160m
 (3) 630m

<解説>

- ③ (3) $2160\text{m} - 1530\text{m} = 630\text{m}$

ジャンプ P12

<解答>

1. 2100m
 2. (1) 1km500m (2) 1km300m

- (3) 1km400m

<解説>

1. もどったきよりを□mとすると, 店
 にいくときは, $(250 + \square + 800)$ m歩
 きます。また, 帰りは, $(250 + 800 -$
 $\square)$ m歩きます。

あわせると,

$$(250 + \square + 800) + (250 + 800 - \square) = 2100(\text{m})$$

4 新しい計算を考えよう

まとめ P13

<解答>

- ★ 6, わり算, 6, 6倍

ホップ P14

<解答>

- ① (1) 4 (2) 9 (3) 4
 (4) 6 (5) 9 (6) 8
 (7) 7 (8) 5 (9) 3
 (10) 7 (11) 5 (12) 6
 (13) 5 (14) 0 (15) 1
 ② (1) $30 \div 6 = 5$ (2) $48 \div 6 = 8$
 ③ 式 $18 \div 6 = 3$ 答え 3倍

ステップ P15

<解答>

- ① (1) 9 (2) 7 (3) 7
 (4) 7 (5) 7 (6) 3
 (7) 9 (8) 9 (9) 8
 (10) 6 (11) 9 (12) 9
 (13) 9 (14) 0 (15) 1
 ② ㉗, ㉕, ㉑
 ③ 式 $54 \div 6 = 9$ 答え 9まい

ジャンプ P16

<解答>

1. 式 $100 - 70 = 30$
 $30 \div 5 = 6$ 答え 6円

2. 式 $72 \div 9 = 8$ 答え 8 パック
 3. 式 $54 \div 6 = 9$ 答え 9 倍
 4. (1) \div , $+$ (2) \times , $-$
 (3) \div , $-$ (4) \div , \times
 5. $28 \div 4 = 7$ または $28 \div 7 = 4$

5 大きい数の計算を考えよう

まとめ P17

<解答>

- ★ $-$ (1) 939 (2) 509
 ★ $-$ (1) 383 (2) 455

ホップ P18

<解答>

- ① (1) 927 (2) 593 (3) 650
 (4) 843 (5) 606 (6) 878
 (7) 331 (8) 75 (9) 157
 (10) 493 (11) 4 (12) 496

ステップ P19

<解答>

- ① (1) 6931 (2) 9773 (3) 4365
 (4) 2218 (5) 2463 (6) 4948
 ② 式 $487 + 423 = 910$ 答え 910 人
 ③ 式 $1000 - 640 = 360$
 答え 360 円
 ④ 式 $2097 + 2988 = 5085$
 答え 5085 人

ジャンプ P20

<解答>

1. 式 $8023 - 7897 = 126$
 答え 126 さつ
 2. 式 $185 + 248 = 433$
 $1000 - 433 = 567$
 答え 567 円
 3. (1) $\begin{array}{r} 3607 \\ + 4839 \\ \hline 8446 \end{array}$ (2) $\begin{array}{r} 5019 \\ - 2735 \\ \hline 2284 \end{array}$

4. 495

<解説>

4. (れい)のつづきは、
 $954 - 459 = 495$
 $954 - 459 = 495$ と同じになります。
 このあと、同じ計算がつづきます。
 また、はじめにえらぶ数を、たとえば
 1, 2, 3 とすると、
 $321 - 123 = 198$
 $981 - 189 = 792$
 $972 - 279 = 693$
 $963 - 369 = 594$
 $954 - 459 = 495$
 このあと、同じ計算がつづきます。

6 計算のしかたをくふうしよう

まとめ P21

<解答>

- ★(1) 70, 81 (2) 41, 41, 48

ホップ P22

<解答>

- ① (1) 57 (2) 89 (3) 60
 (4) 80 (5) 95 (6) 52
 (7) 42 (8) 31 (9) 35
 (10) 32 (11) 7 (12) 24
 ② (1) 式 $46 + 37 = 83$ 答え 83 こ
 (2) 式 $46 - 37 = 9$ 答え 9 こ

ステップ P23

<解答>

- ① 左は、じゅんに 60, 7, 6, 13, 60,
 13, 73
 右は、じゅんに 67, 67, 6, 73
 ② (1) 67 (2) 90 (3) 52
 (4) 93 (5) 56 (6) 92
 (7) 17 (8) 22 (9) 11
 (10) 9 (11) 23 (12) 29

ジャンプ P24

<解答>

- (1) きなこあめ
(2) チョコレート, あんずあめ,
きなこあめ
(3) きびだんご (4) せんべい

7 わり算を考えよう

まとめ P25

<解答>

★ 7, 2, 5, 7, 2, 37

ホップ P26

<解答>

- (1) 1あまり1 (2) 9あまり3
(3) 2あまり4 (4) 9あまり1
(5) 8あまり2 (6) 7あまり8
(7) 3あまり4 (8) 7あまり2
(9) 2あまり6 (10) 6あまり5
(11) 3あまり2 (12) 1あまり5
(13) 8あまり2 (14) 4あまり7
- 式 $38 \div 8 = 4$ あまり6
答え 1人分は4まい, 6まいあまる。
- 式 $65 \div 8 = 8$ あまり1
答え 8人に分けられ, 1本あまる。

ステップ P27

<解答>

- (1) 5あまり5
たしかめ $7 \times 5 + 5 = 40$
(2) 7あまり1
たしかめ $8 \times 7 + 1 = 57$
(3) 6あまり7
たしかめ $9 \times 6 + 7 = 61$
- (1) 38 (2) 9
- 6, 8, 5
- 式 $49 \div 8 = 6$ あまり1
答え 6つ

⑤ 式 $39 \div 6 = 6$ あまり3

$$6 + 1 = 7$$

答え 7つ

<解説>

- 8こいりのかごは6つできて, りんごは1つあまります。
- ベンチが6つでは, のこりの3人がすわれなくなるので, もう1ついりませう。

ジャンプ P28

<解答>

- 式 $70 \div 8 = 8$ あまり6
答え 8本できて, 6cmあまる。
- 式 $28 \div 5 = 5$ あまり3
答え 6そうめ
- 式 $52 \div 6 = 8$ あまり4
答え 9こ
- 式 $31 \div 7 = 4$ あまり3
答え 土曜日
- 式 $48 \div 5 = 9$ あまり3
答え 白

<解説>

- 5そうめまでに25人乗れます。なおきさんは28人めですから, 次の6そうめに乗れます。
- 箱が8こでは, 箱に入れられない石けんが4こになるので, 箱はもう1こいります。
- 1週間は7日ですから, $31 \div 7 = 4$ あまり3。木曜日からかぞえてあまりの3日後が31日なので, 31日は土曜日。
- 「赤, 赤, 白, 赤, 青」のじゅんに, 5この玉がくりかえしならんでいきます。ですから45こめが青で, その次に「赤, 赤, 白」と3この玉がならん

でいます。

8 10000 より大きい数を調べよう

まとめ P29

<解答>

★2100, 二千百万

ホップ P30

<解答>

- ① (1) 6, 7, 3, 8, 5, 2
(2) 7, 2, 3, 7, 7, 3, 4
- ② (1) 三十万四千三十八
(2) 四千九百六十五万五千二百一
(3) 五千六百七十九万七十
- ③ (1) 64211 (2) 1000650
(3) 4084500 (4) 96779032

ステップ P31

<解答>

- ① (1) 2053001 (2) 60893321
(3) 9280000 (4) 1070000
- ② (1) 300000, 320000
(2) 631000, 635000
- ③ (1) 700, 7000, 7
(2) 6900, 69000, 69

ジャンプ P32

<解答>

1. (1) > (2) < (3) =
2. (1) 1 (2) 0 (3) 6
3. (1) 1234567 (2) 7654312
(3) 5123467 (4) 7123546

<解説>

3. (1) 上の位の数が小さい数のほうが小さくなります。
(2) 上の位の数が大きいほど大きい数です。いちばん大きい数は7654321 ですから、2番めに大きい数は、一の位と十の位の数を入

れかえた7654312です。

- (3) 5のカードをいちばん大きい位に入れたときの、いちばん小さい数は123467です。4のカードをいちばん大きい位に入れたときの、いちばん大きい数は765321です。5123467と4765321では、5123467のほうが5000000に近い数です。
(4) 百万の位が7でいちばん小さい数は7123456です。2番めに小さい数は7123465, 3番めに小さい数は7123546です。

9 かけ算のしかたを考えよう

まとめ P33

<解答>

★21, 21, 2100

ホップ P34

<解答>

- ① (1) 40 (2) 360 (3) 2800
(4) 7200
- ② (1) 63 (2) 81 (3) 166
(4) 370 (5) 296 (6) 325

ステップ P35

<解答>

- ① (1) 987 (2) 2740 (3) 2442
② 式 $425 \times 3 = 1275$ 答え 1275円
③ (1) $927 \times 10 = 9270$
(2) $125 \times 8 \times 7 = 1000 \times 7 = 7000$
(3) $38 \times 30 = 1140$
(4) $900 \times 9 = 8100$
④ 式 $98 \times 3 = 294$ 答え 294円

ジャンプ P36

<解答>

1. (1) 3563 (2) 3381 (3) 5994

2. (1) 23 (2) 36

3. (1)
$$\begin{array}{r} 37 \\ \times 37 \\ \hline 259 \\ 111 \\ \hline 1369 \end{array}$$
 (2)
$$\begin{array}{r} 43 \\ \times 54 \\ \hline 172 \\ 215 \\ \hline 2322 \end{array}$$

4. 式 $32 \times 5 \times 8 = 1280$

答え 1280円

5. 式 $8 \times 214 = 1712$ 答え 1712m

<解説>

5. 小さいと大きいの間は、小さいの数より1少ない214。

10 大きい数のわり算を考えよう

まとめ P37

<解答>

★80, 2, 8, 8, 4, 4, 40, 80, 2, 40, 40まい

ホップ P38

<解答>

- ① (1) 10 (2) 30 (3) 10
(4) 10 (5) 30 (6) 44
(7) 23 (8) 21 (9) 13
(10) 22 (11) 11 (12) 12
(13) 12 (14) 11 (15) 12
(16) 32 (17) 11 (18) 42

ステップ P39

<解答>

① 39, 3, 3, 3, 1, 3, 3, 1, 3, 13, 39, 3, 13, 13まい

② 式 $90 \div 3 = 30$ 答え 30まい

ジャンプ P40

<解答>

1. 式 $96 \div 3 = 32$ $32 \div 8 = 4$
答え 4箱

2. 式 $77 \div 7 = 11$ $11 + 1 = 12$
答え 12本

3. 式 $84 \div 4 = 21$ 答え 21本

4.

16	<u>2</u>	<u>12</u>
<u>6</u>	<u>10</u>	14
8	<u>18</u>	<u>4</u>

<解説>

4. $2+4+6+8+10+12+14+16+18=90$

$90 \div 3 = 30$ ですから、たて、横、ななめにならぶ3つの数は30になります。

11 はしたの大きさの表し方を考えよう

ホップ P42

<解答>

- ① ア 0.4cm イ 5.5cm
ウ 10.8cm
- ② ア 0.2 イ 1.1 ウ 2.9
- ③ (1) < (2) > (3) >
(4) >
- ④ (1) 0.7 (2) 1.8 (3) 1
(4) 3.8 (5) 0.5 (6) 0.8
(7) 0.4 (8) 0.5

ステップ P43

<解答>

- ① (1) 4.4 (2) 1.7 (3) 0.1
(4) 0.8
- ② (1) 9.3 (2) 8 (3) 4.4
(4) 3
- ③ (1) 9.4 (2) 7 (3) 8.3
(4) 0.9 (5) 3.8 (6) 2.5
- ④ (1) 0.7 (2) 0.3 (3) 7
(4) 87

ジャンプ P44

<解答>

1. 式 $1.8+0.7=2.5$ 答え 2.5L
2. 式 $5.1-1.8=3.3$
 $3.3-2.7=0.6$ 答え 0.6m
3. (例) 2, 9, 7, 1
4. (1) 8, 0, 1 (2) 9, 8, 7

<解説>

3. ほかにいろいろ考えられます。
 $3.8+6.2=10$, $4.8+5.2=10$
 $4.7+5.3=10$, $4.3+5.7=10$
 $5.2+4.8=10$, $6.8+3.2=10$ など。

12 重さを数で表そう

まとめ P45

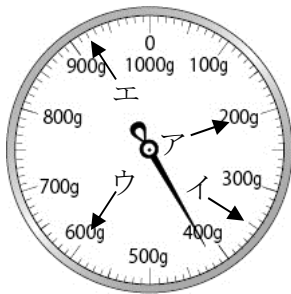
<解答>

- ★58, 58, 45, 45, 58, 45, 13, 13
- ★1000, 1600

ホップ P46

<解答>

- ① (1) 1kg400g (2) 1kg500g
- ②



- ③ (1) 1 (2) 4000

ステップ P47

<解答>

- ① (1) 2200g (2) 4080g
(3) 2kg400g (4) 1kg80g
- ② (1) g (2) kg (3) g
(4) kg
- ③ 式 $500+800=1300$

答え 1kg300g

ジャンプ P48

<解答>

1. (1) 900 (2) 400 (3) 1, 600
(4) 1, 50 (5) 3
(6) 3, 500

2. 式 りんご2こで1kgだから
 $45 \times 2 = 90$ 答え 90こ

3. 式 $60 \times 10 = 600$
 $40 \times 150 = 6000$
 $6000g = 6kg$
 $600 \div 6 = 100$

答え 100日

13 まるい形を調べよう

まとめ P49

<解答>

- ★直径, 半径, 2, 4
- ★円

ホップ P50

<解答>

- ① 図はりやく。半径4cmの円をかきます。
- ② (1) 9cm (2) 14cm
(3) 6cm (4) 12cm
- ③ (1) 中心 (2) 半径 (3) 直径
(4) 球

ステップ P51

<解答>

- ① 直径 14cm 半径 7cm
- ② 8cm
- ③ ㉔, ㉕, ㉖
- ④ 式 $3 \times 2 = 6$ $6 \times 3 = 18$
答え 18cm

ジャンプ P52

<解答>

1. 式 $5 \times 4 = 20$ 答え 20cm

2. 式 $16 \div 2 = 8$ $8 \div 2 = 4$

答え 4 cm

3. (1) 式 $36 \div 6 = 6$ $6 \div 2 = 3$

答え 3 cm

(2) $6 \times 2 = 12$ 答え 12 cm

4. 式 $6 \div 2 = 3$ $3 \times 7 = 21$

答え 21 cm

<解説>

1. 大きい円の直径は小さい円の半径の4倍。大きい円の半径は、小さい円の直径と等しいから、 $4 \times 2 = 8$ で8 cm。

大きい円の直径は $8 \times 2 = 16$ で、16 cm。

3. 小さい円は大きい円の直径の上に6こならびます。

4. アイの長さは円の直径3つ分と半径1つ分と考えて計算することもできます。 $6 \times 3 = 18$, $18 + 3 = 21$

14 はしたの大きさの表し方を考えよう ～分数を使って

まとめ P53

<解答>

★ $5, \frac{5}{5}, \frac{3}{5}$

ホップ P54

<解答>



② ア $\frac{1}{9}$ イ $\frac{5}{9}$ ウ $\frac{10}{9}$ ($1\frac{1}{9}$)

③ (1) $<$ (2) $=$ (3) $>$

(4) $<$

④ (1) $\frac{3}{4}$ (2) $\frac{5}{6}$ (3) $\frac{6}{7}$

(4) $\frac{2}{9}$ (5) $\frac{1}{6}$ (6) $\frac{5}{7}$

ステップ P55

<解答>

$\frac{1}{8}$

① , 4, 2

② (1) $>$ (2) $>$ (3) $<$

③ (1) $\frac{3}{6}$ (2) 1 (3) $\frac{6}{9}$

(4) $\frac{2}{7}$ (5) $\frac{5}{8}$ (6) 1

(7) $\frac{3}{7}$ (8) $\frac{1}{8}$ (9) $\frac{3}{5}$

(10) $\frac{1}{9}$ (11) $\frac{8}{9}$ (12) $\frac{1}{6}$

ジャンプ P56

<解答>

1. (1) 式 $\frac{5}{9} + \frac{3}{9} = \frac{8}{9}$

答え $\frac{8}{9}$ m

(2) 式 $\frac{5}{9} - \frac{3}{9} = \frac{2}{9}$

答え $\frac{2}{9}$ m

2. (1) 式 $\frac{3}{8} + \frac{2}{8} + \frac{1}{8} = \frac{6}{8}$

答え $\frac{6}{8}$ L

(2) 式 $1 - \frac{6}{8} = \frac{2}{8}$

答え $\frac{2}{8}$ L

3. 式 $4 + 8 = 12$ 答え 12 m

15 □を使って場面を式に表そう

まとめ P57

<解答>

★ 32, 24, 8

ホップ P58

<解答>

① (1) $16 + \square = 24$

□ あとから来た友だちの人数

(2) $\square - 13 = 30$

□ はじめに持っていたまい数

(3) $\square \times 6 = 54$

\square 1人がおる数

(4) $3 \times \square = 21$

\square 子どもの人数

② (1) 式 $\square - 700 = 200$

(2) 900円

ステップ P59

<解答>

① (1) 54, \square , 66

式 $54 + \square = 66$ 答え 12まい

(2) \square , 25

式 $\square - 8 = 25$ 答え 33こ

(3) \square , 72

式 $72 \div \square = 9$ 答え 8こ

② (1) 56 (2) 36 (3) 8

ジャンプ P60

<解答>

1. (1) 21 (2) 49 (3) 9

(4) 54

2. (1) 式 $15 + \square = 32$ 答え 17人

(2) 式 $\square - 16 = 24$ 答え 40こ

(3) 式 $\square \times 9 = 54$ 答え 6こ

(4) 式 $50 + 12 + \square = 91$

答え 29まい

16 かけ算の筆算を考えよう

まとめ P61

<解答>

★42, 420

★15000, 1008, 15120

$$\begin{array}{r} 504 \\ \times 32 \\ \hline 1008 \\ 1512 \\ \hline 16128 \end{array}$$

ホップ P62

<解答>

① (1) 60 (2) 400 (3) 930

(4) 640 (5) 4200 (6) 4500

② (1) 574 (2) 2088 (3) 624

(4) 3654 (5) 2331 (6) 2548

(7) 6084 (8) 30576 (9) 48032

③ (1) 48 (2) 48 (3) 660

(4) 7000 (5) 960 (6) 900

ステップ P63

<解答>

① (1) 495 (2) 2744 (3) 1612

(4) 3192 (5) 1110 (6) 3773

(7) 31990 (8) 29952

(9) 37118 (10) 31390

(11) 27512 (12) 56564

(13) 24080 (14) 20904

(15) 22770

ジャンプ P64

<解答>

1. (1) 3015 (2) 4788 (3) 1691

(4) 582102 (5) 540950

(6) 25452

2. 式 $158 \times 42 = 6636$

答え 6636円

3. 式 $34 + 36 + 35 = 105$

$208 \times 105 = 21840$

答え 21840円

4. 式 $345 \times 26 = 8970$

$297 \times 34 = 10098$

$8970 + 10098 = 19068$

答え 19068こ

17 三角形を調べよう

まとめ P65

<解答>★二等辺三角形

ホップ P66

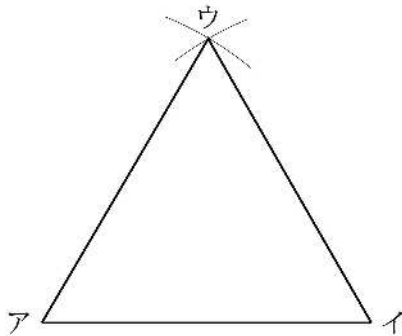
<解答>

- ① (1) 正三角形 (2) 二等辺三角形
 (3) 正三角形 (4) 二等辺三角形
 ② 左 5, 右 どちらも4
 ③ ㉟, ㊱, ㊲, ㊳

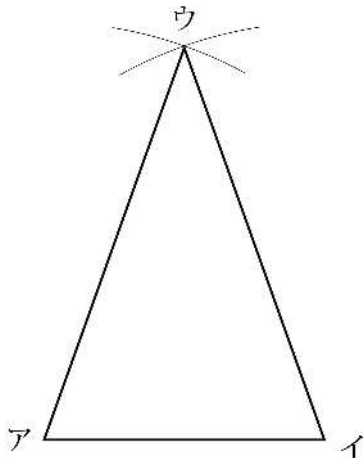
ステップ P67

<解答>

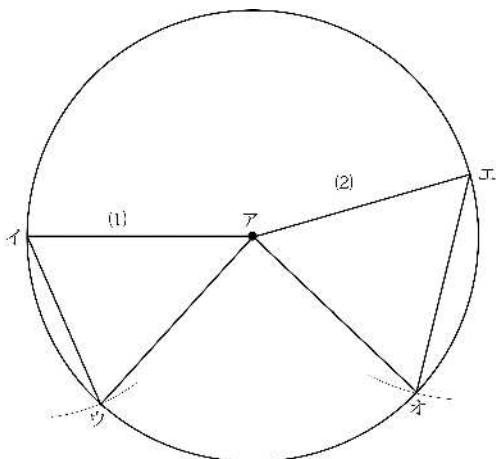
- ① (1)



- (2)



- ②



<解説>

- ① (1) ① 5 cm の辺アイをかきます。
 ② コンパスを使って、アの点、イの点から 5 cm のところにウの点をかきます。
 ③ アウ、イウの辺をかきます。
 ② (1) ① 円の上にイの点をかきます。
 ② コンパスでイの点から 4 cm をとり、円の上にウの点をかきます。
 ③ 辺アイ、イウ、ウアをかきます。
 (2) (1)と同じようにしてかきます。

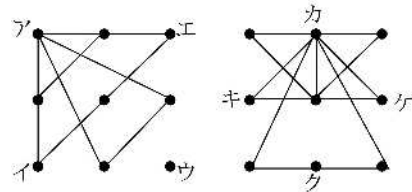
ジャンプ P68

<解答>

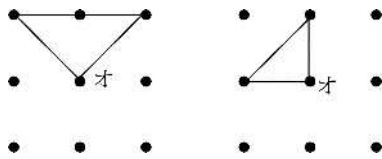
1. 20 こ
 2. 36 こ
 3. (1) 6 cm (2) 4 cm

<解説>

1. 大中小の 3 しゅるいの正三角形があります。
 小……12 こ 中……6 こ
 大……2 こ
 2. 次の左の図のように、ア、イ、ウ、エのそれぞれについて二等辺三角形が 3 こずつできるので、 $3 \times 4 = 12$ (こ)
 また、次の右の図で、カ、キ、ク、ケごとに二等辺三角形が 4 こずつできるので、 $4 \times 4 = 16$ (こ)



次の場合にそれぞれ 4 こずつできます。



したがって、

$$12+16+4+4=36 \text{ (こ)}$$

18 見やすく整理して表そう

ホップ P70

<解答>

① すりきず……12, 切りきず……5

打ぼく……3, ねんぎ……2

合計……22

② (1) ㉞ 10人 ㉟ 5L ㊱ 50m

(2) ㉞ 70人 ㉟ 25L ㊱ 150m

ステップ P71

<解答>

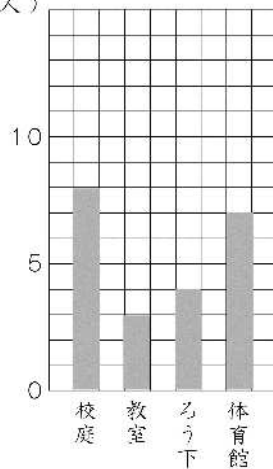
① (1) 2m

(2) まなぶ…28m, つよし…24m

まちこ…18m, みちこ…10m

②

けがをした場所と人数
(人)



ジャンプ P72

<解答>

1. ㉞ 15 ㉟ 7 ㊱ 31
 ㊲ 10 ㊳ 11 ㊴ 35
 ㊵ 34 ㊶ 35 ㊷ 104

2. もも 10 バナナ 7
 ぶどう 5

19 そろばん

ホップ P74

<解答>

① (1) 35 (2) 76 (3) 261
 (4) 7.2 (5) 26.1 (6) 30000

② (1) 73 (2) 77 (3) 76
 (4) 80 (5) 137 (6) 99
 (7) 52 (8) 4 (9) 4
 (10) 26 (11) 58 (12) 2

ステップ P75

<解答>

① (1) 49 (2) 89 (3) 97
 (4) 106 (5) 74 (6) 133
 (7) 133 (8) 104 (9) 1.8
 (10) 3.9 (11) 70 (12) 1
 (13) 57 (14) 37 (15) 5
 (16) 31 (17) 3.5 (18) 7

ジャンプ P76

<解答>

1. (1) 77 (2) 90 (3) 103
 (4) 146 (5) 43 (6) 5.5
 (7) 7 (8) 11万 (9) 62
 (10) 1 (11) 14 (12) 11
 (13) 39 (14) 32 (15) 4.3
 (16) 0.5 (17) 2万 (18) 1万