



給食だより 1月



令和5年12月22日
足立区立花畑小学校
校長 大塚 信明
栄養士 若松 明子

冬はかぜの季節です。栄養を十分にとって、かぜに負けないじょうぶな体をつくりましょう。

今月の給食目標 「病気に負けない体をつくろう。」

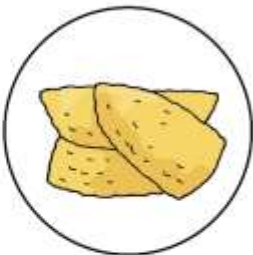


おせち料理のいわれ

正月に食べるおせち料理には、健康や長寿などの祈りが込められています。

数の子

数の子は、にしんの卵です。卵が多いことから、子孫繁栄の願いが込められています。



田づくり

田んぼにこいわしの肥料をまいたことから、田づくりと呼ばれ、豊作の願いがあります。



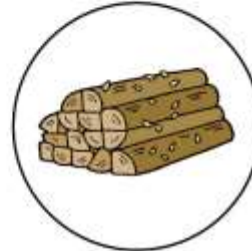
黒豆

まめは、まめに働き（勤勉）、まめに生きる（健康）という願いがあります。



たたきごぼう

ごぼうは、根が地中深くに入ることや豊年や息災の願いが込められています。



こぶ巻き

昔は「ひろめ」と呼ばれ祝儀に用いられ、また、「喜ぶ」の言葉にかけた縁起物です。



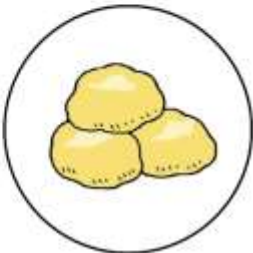
えび

えびのように、腰が曲がるまで長生きできるようにとの願いが込められています。



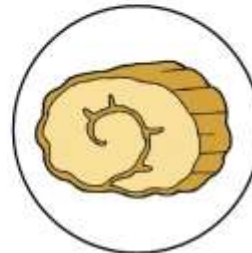
きんとん

きんとん（金団）には、財宝などの意味があります。金運への願いが込められています。



伊達巻き

巻物に似た形から文化、学問、教養を持つことを願ったといわれています。



1月24日～30日は

全国学校給食週間



給食が始まったのはいつから？

日本の学校給食は、山形県鶴岡町の私立忠愛小学校において、明治22年に無償で始まったとされています。その目的は、貧困児を救うためのものでした。

給食に牛乳が出るのはどうして？

成長期に骨量を高めることは、骨づくりや骨粗しょう症予防のために重要です。牛乳はカルシウムを豊富に含み、吸収率も優れているため給食に出されているのです。

もりもり給食ウィークが始まります。

1月22(月)～26日(金)

アニメをテーマにした献立です。

食の大切さや感謝の気持ちで給食を残さず食べて「完食賞」をめざしましょう。



1月22日 (カレーの日)

1982年に学校給食週間の前に給食メニューとして制定されました。

アニメ「推しの子」～ピーマン体操はじまるよー♪～

- ・ピーマン体操キーマカレー
- ・コーンポテト
- ・ぽんかん



1月23日 アニメ「ドラえもん」

～暗記パン～食パンにチョコで暗記したいことを書いてたべよう。暗記できるかな？記憶はパンが消化するまでしか持たないから注意！！

- ・アンキパン・チョコクリーム
- ・アリエッティのシチュー
- ・パリパリポテトサラダ



1月24日 アニメ「鬼滅の刃」

～富岡義勇が大好きな鮭大根を食べる時の顔をみてみたい！～

- ・ごはん・ひじきふりかけ
- ・富岡義勇のさけ大根
- ・さつまいものみそ汁



1月25日 「野菜の日」

英語の授業「足立野菜を使った給食をPRしよう」で

6年2組が考案したスパゲティです！

- ・小松菜&ベーコンのペペロンチーノ
- ・いかの彩りサラダ
- ・スイートりんごパイ



1月26日 アニメ「SPY/FAMILY」

～アーニャ「ピーナッツが好き」～いい成績をとったご褒美に何がほしい？と聞かれたら、アーニャはもちろん「ピーナッツ1年分！」です。

- ・エビクリームライス
- ・アーニャのピーナッツサラダ
- ・りんご

