

なや

そうだん

悩みがあったら相談してね!



じんけん  
人権イメージキャラクター  
じん くん  
人KENまもる君

# じんけん こどもの人権SOSチャット

ひみつは<sup>まも</sup>るよ!



じん  
人KENあゆみちゃん

うけつけ じ かん  
受付時間

へいじつ ごぜん じ ぶん ごご じ ぶん  
平日 午前8時30分～午後5時15分

こちらから<sup>そうだん</sup>相談  
してね!



[https://kodomochat.jinken.go.jp/  
browser\\_chat/jinken/users/sign\\_in](https://kodomochat.jinken.go.jp/browser_chat/jinken/users/sign_in)

ほうむしやうじんけんようごさよく ぜんこくじんけんようごいいんれんごうかい  
法務省人権擁護局・全国人権擁護委員連合会

# じんけん こどもの人権SOS チャット

## じんけん こどもの人権SOS チャットって？

がっこうでいじめにあっている、家の人にいやなことをされる、SNS にいやなことを書かれるなど、学校の先生やおうちの人には話しにくいけど、このままではどうしていいかわからない、誰にも相談できず、ひとりで悩んでいることはありませんか？

そんなときは、こどもの人権SOS チャット（チャット形式による相談）を利用して相談してください。

くにの機関の職員（法務局の職員）や、こどもの人権問題に詳しい人権擁護委員が相談に応じます。相談のひみつは守りますので、安心して相談してください。

「まわりでこんなことで困っている子がいるよ」といった相談でも大丈夫です。

## うけつけ じかん 受付時間は？

げつようびから きんようび あさ じ ぷん ゆうがた じ ぷん  
月曜日から金曜日 朝8時30分から夕方5時15分まで

## そうだん あ ちゅうい じこう 相談に当たっての注意事項

そうだん ないよう まも きぼう どうい かぎ そうだん ないよう そうだん だれ つた  
相談内容のひみつは守ります。希望や同意がない限り、相談内容や相談があったことを誰かに伝えることはありません。

ただし、しんたい いのち きけん はんだん きんきゆう ばあい けいさつ がっこう かんけい きかん れんらく あんぜん かくほ  
ただし、身体や命に危険があると判断したときなど、緊急の場合は、警察や学校、関係機関などに連絡して、あなたの安全を確保する場合があります。

そうだん ないよう だれ そうだん こじん じょうほう け そうだん けんしょう りよう ばあい  
相談内容は、誰の相談かわからないよう個人情報や個人情報を消して、相談をよりよいものにするための検証に利用する場合があります。

## そうだん どうやって相談するの？

みぎ にじげん よ と そうだん  
パソコンやタブレットで、右の二次元コードを読み取って相談してください。



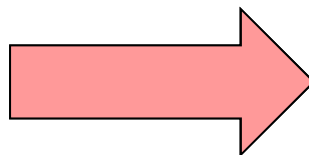
# じんけん こどもの人権SOS チャット

## そうだん 相談のはじめかた

ほうむしょうじんけんようごきょく ぜんこくじんけんようごいいんれんごうかい  
法務省人権擁護局・全国人権擁護委員連合会

# 1. ログイン

- ▶ <sup>した にじげん</sup> 下の二次元コードをカメラで<sup>よと</sup>読み取って、  
<sup>がめん いどう</sup> ログイン画面へ移動します。



<sup>がめん いどう</sup> ログイン画面へ移動

## ログイン画面 <sup>がめん</sup>

ようこそ。以下の情報を入力して、ログインしてください。  
はじめて相談をご利用の場合は、画面の一番下のボタンからユーザー登録をお願いいたします。

 ログイン

ニックネーム

パスワード  
 

## 2. 新規ユーザー登録

▶ 初めて相談するときは、新規のユーザー登録が必要です。

ログイン画面

ようこそ。以下の情報を入力して、ログインしてください。  
はじめて相談をご利用の場合は、画面の一番下のボタンからユーザー登録をお願いいたします。

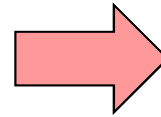
ログイン

ニックネーム  
ニックネームを入力してください

パスワード  
パスワードを入力してください

ログイン

① まだ登録していない方はこちら



新規ユーザー登録画面

相談画面にログインするためのニックネームとパスワードを決めてください。  
なるべく、他人から推測されにくい内容にしてください。

②

ニックネーム  
てすと1  
※100文字以内で入力してください。

パスワード  
.....  
※半角英字と半角数字それぞれ1文字以上含む、8文字以上100文字以内で入力してください。

パスワード（確認）  
.....

この内容で登録する

①「まだ登録していない方はこちら」を押してください。

②「ニックネーム」と「パスワード」を入力して、「この内容で登録する」を押してください。

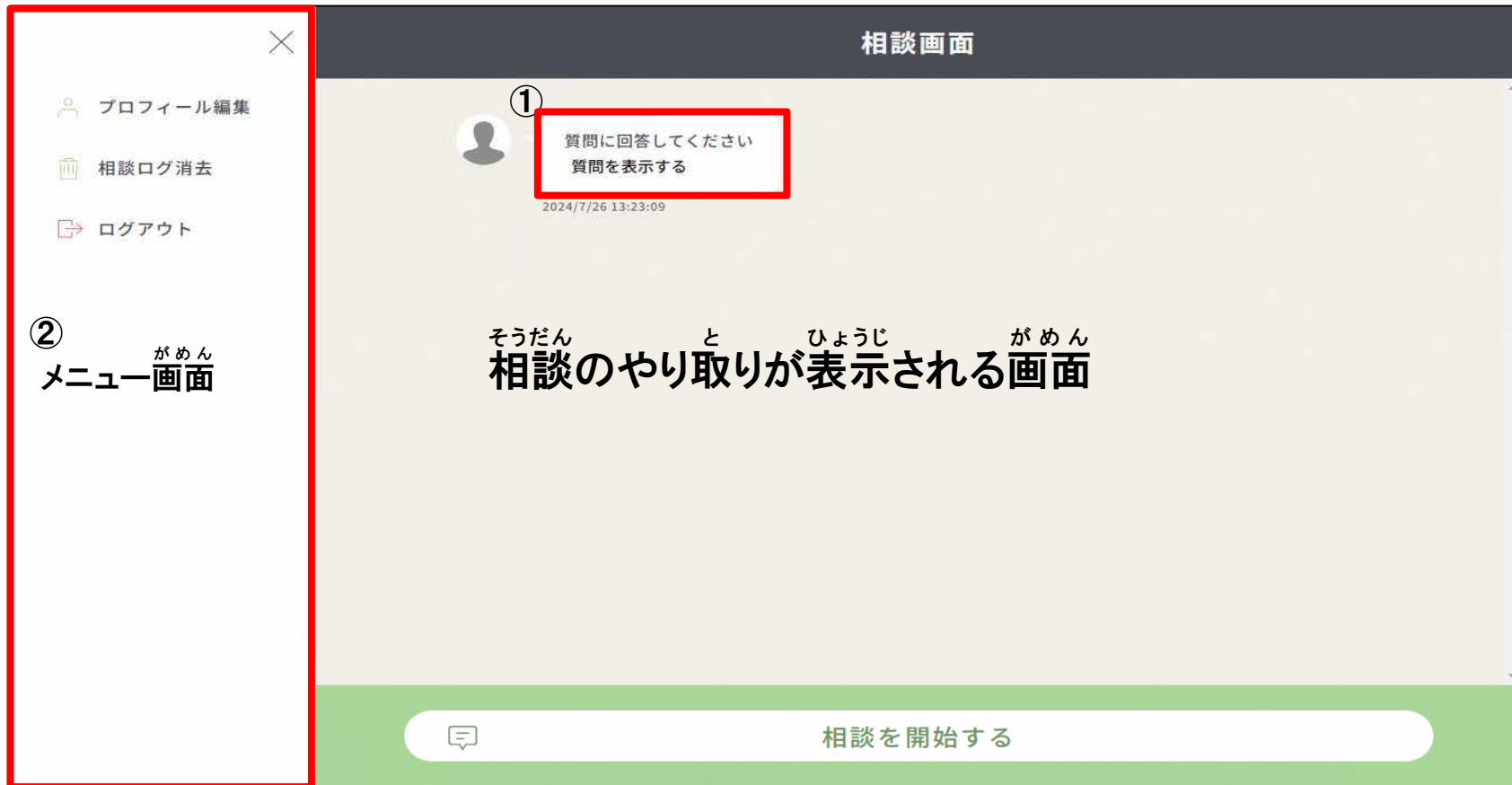
※ニックネームとパスワードを決めるときには、9ページの内容に注意してください。

※ ニックネームやパスワードを忘れたときは、もう一度、新規のユーザー登録をし直してください。

ユーザー登録をし直すと、これまでに相談した内容は見られなくなるので注意してください。

### 3. 相談画面の説明

ユーザー登録が完了すると、相談画面に移動します。



- ①「質問を表示する」を押してください。
- ②メニュー画面の使い方は7～9ページを見てください。

## 4. 質問に答える

- ▶ 初めて相談するときは、お住まいの都道府県を答えてもらう必要があります。

質問に回答してください。

居住地 現在お住まいの居住地について教えてください。

①  愛知 (あいち)

青森 (あおもり)

秋田 (あきた)

石川 (いしかわ)

山口 (やまぐち)

山梨 (やまなし)

和歌山 (わかやま)

※かならず選択してください。

書き直す ①

回答内容の確認

以下の内容で送信しますが、よろしいですか?

居住地  
愛知 (あいち)

②

- ① お住まいの都道府県にチェックを付けて「送信する」を押してください。
- ② 「回答内容の確認」画面が表示されるので、「送信する」を押してください。

## 5. そうだん相談する




① そうだんがめん「相談画面」で そうだん かいし「相談を開始する」を お押してください。



## 5. そうだん相談する



- ②「メッセージをにゆりよく入力」に相談したいことなどをそうだん入力して、にゆりよく  おを押してください。  
(じゅんばん順番を待っているときもま入力することが可能です。)

# 6. メニュー画面の使い方①(プロフィール編集)

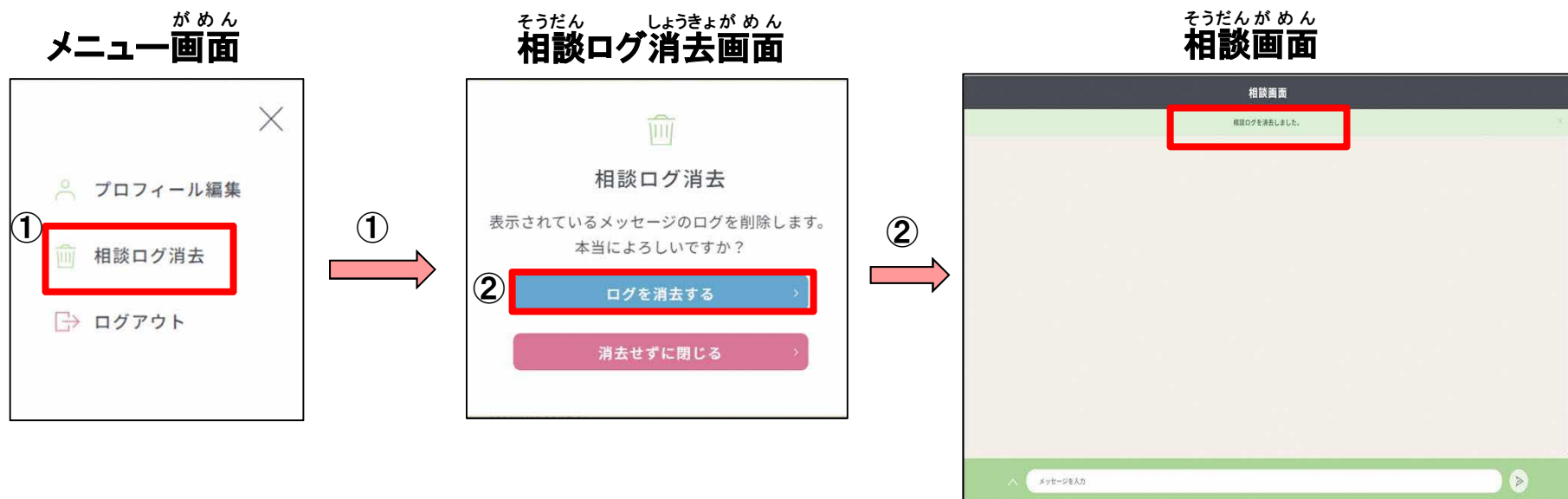


- ①メニュー画面の「プロフィール編集」を押すと、プロフィール編集画面に移動します。
- ②ニックネームを変えるときは、新しい「ニックネーム」と今の「パスワード」を入力して「更新」を押してください。
- ③「連絡用メールアドレス」に自分のメールアドレスを登録すると、相談員から返事があったことをお知らせします。  
登録するときは、今の「ニックネーム」と登録する「連絡先メールアドレス」を入力して「更新」を押してください。
- ④パスワードを変えるときは、「パスワードを変更する」を押してください。パスワード変更画面に移動します。  
パスワード変更画面で、今の「パスワード」と新しい「パスワード」(2か所)を入力して「更新」を押してください。

## 7. メニュー画面の使い方②(相談ログ消去)

▶ これまでのやり取りを相談画面から消したいときに使います。

消したやり取りを元に戻すことはできませんので注意してください。



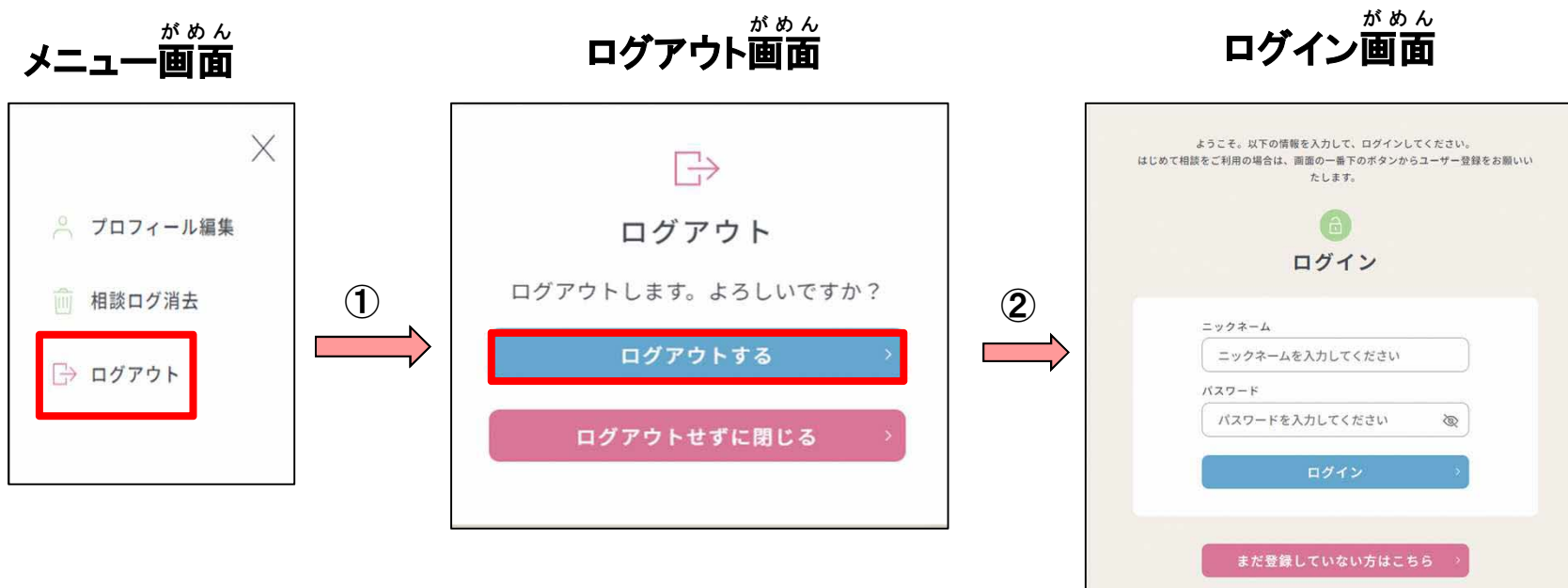
①メニュー画面の「相談ログ消去」を押すと、相談ログ消去画面に移動します。

②「ログを消去する」を押すと、相談画面のこれまでのやり取りが消されます。

## 8. メニュー画面の使い方③(ログアウト)

▶ 相談を終わりたいときに使います。

一定の時間、操作をしなかったときは自動的にログアウトします。



①メニュー画面の「ログアウトを押すと、ログアウト画面に移動します。

②「ログアウトする」を押すと、ログイン画面に移動しますので、ブラウザの「×」などを押して画面を閉じてください。

## 9. 不正アクセスを予防するために気をつけること

- ▶ パスワードを決めるときは、以下のことに注意しましょう
  - ▶ (1) ニックネームと同じものにしないこと
  - ▶ (2) 名前や誕生日、出席番号などの個人情報を使用しないこと
  - ▶ (3) 英単語などをそのまま使用しないこと
  - ▶ (4) アルファベットや数字を組み合わせたものにする
  - ▶ (5) 少なくとも8文字以上にする
  - ▶ (6) 同じ文字のくり返しや分かりやすい文字の並びにしないこと
- ▶ ニックネームとパスワードは、ほかの人に知られないように管理しましょう
- ▶ わすれられないようにメモを作ったときは、そのメモがほかの人に見られないように保管しましょう
- ▶ ほかのところで使っているパスワードは使わないようにしましょう
- ▶ 必ず自分のアカウントを作って相談しましょう
- ▶ ほかの人のアカウントを使ったり、自分のアカウントを使わせたりしないようにしましょう