



# 弘一だより

<http://www.adachi.ed.jp/adkoit>

令和2年2月28日発行  
学校通信 No. 12  
足立区立弘道第一小学校  
校長 佐々木 浩志  
電話 (3889) 4437  
足立区弘道1-20-8

## 成功経験・失敗経験を生かしていく

校長 佐々木 浩志

学校のリーダーとして大活躍した6年生に、お世話になった感謝の想いと中学校でも自分を信じて活躍してもらいたい想いを込めて、各学年が趣向を凝らし、心をひとつにして熱い気持ちを伝えました。贈る側、贈られる側が一体となった心温まる会となりました。弘一小の良き伝統が受け継がれていくと確信しました。



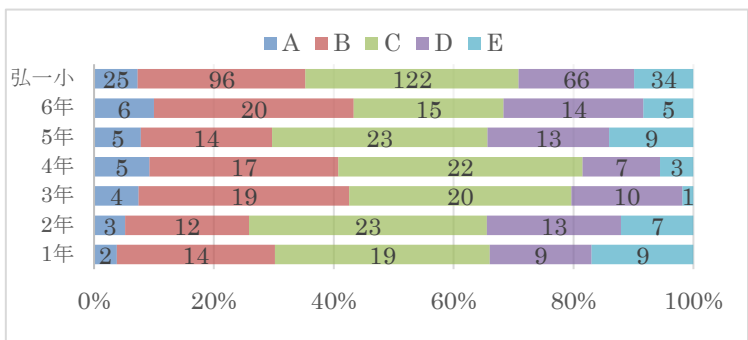
今年も保護者・地域の方々の協力を得て、子供も教員もひとつひとつを大切に取組んできました。取り組んだ成果は、学校関係者アンケートでいただいた評価をもとに自己評価書として総括しました。詳細は学校ホームページに掲載いたしますのでご覧ください。

重点的な取組事項	今年度の成果目標	達成基準	達成度 ◎○△●
【考える子】児童一人一人の基礎・基本の学力の確実な定着	・課題解決型学習の充実。 ・学力向上アクションプランの完全実施。	目標通過率 ・4月 80% ・年度末 80%	○
【やさしい子】「人権尊重」と「思いやりの心」の育成を通したいじめ防止	・友達に対して、いつでも優しい言葉かけができる。	学校評価の数値の1割向上	◎
【元気な子】児童一人一人の体力の向上	・すすんで運動しようとする態度を育てる。	体力状況調査結果で全国の平均を上回る種目が8種目中5種目	△

【考える子】基準は達成しました。子供たちの将来の可能性を広げるため、一層の基礎基本の定着で確かな学力の向上を目指します。

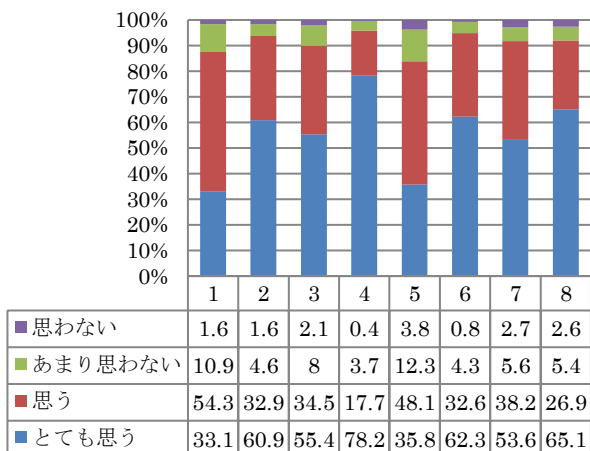
【やさしい子】やさしい言葉かけがたくさん聞かれるようになりました。TPOを考えて適切な言葉遣いが意識できることを目指します。

【元気な子】右のグラフは体力状況調査（6月）の総合評価の人数分布です。D層、E層の子供が運動に取り組む時間が増やせることを目指します。



★**展覧会アンケート**★ 3年生以上の子供たちの振り返りです。作品づくりの工夫に加え、友達の頑張りや作品の良さに目を向け、楽しく活動し、充実した展覧会になりました。うまくいかないときはどのように解決するか、一緒に考え見つけていきたいと思います。

- |                                   |
|-----------------------------------|
| 1:新しい表現方法・技法ができるようになった            |
| 2:アイデアや感じたことを大切に作ることができた          |
| 3:納得いくまで作ることができた                  |
| 4:楽しんで活動することができた                  |
| 5:うまくいかない時も解決方法を考えることができた         |
| 6:表現のよさや美しさに気づくことができた             |
| 7:ギャラリーツアーで表現のよさや美しさを伝え合うことができた   |
| 8:展覧会(ギャラリーツアー含む)をやり切ったと感じることができた |



- 令和2年度
1. 学級編制（クラス替え）をします。新第2学年、新第3学年、新第5学年で行います。
  2. 週時程を変更します。（新学習指導要領実施に対応）
    - ①クラブ活動を土曜日の4校時に設定します。（6回）
    - ②水曜日の6時間目に委員会活動やクラブ活動を行う日を設定します。（10回）
    - ③始業時刻（1時間目の開始時刻）を土曜日は8:25、水曜日は8:30とします。

## 6年生の教室から

～中学校へ向けて一日一日を大切に過ごす～

6 学年担任 越知 馨  
勝沼 莉菜

学年目標は「動」。2人の教師は5年生からの持ち上がり。6年の担任が決まった時から、この一文字に自分たちの思いを込めた。自分から動く。協力して行動する。そして、みんなを感動させる。素直な子供たちは言われたことをすぐに吸収し、どんどん力をつけてきた。しかし、それは5年生までのこと。6年生としては何かが物足りない。それは、自分たちで考え、行動できる、まさに生きる力が足りない。毎日毎日、「考えて動け」同じ言葉が教室の中を飛び交う。1組も2組もそれは同じ。考えて動くことはそんなに簡単でないことは百も承知だが、何とかこの子たちに生きる力をつけたいという思いは2人とも同じ。

子供たちは、日光自然教室や連合運動会、足立区スポーツ大会の参加など様々なことに挑戦し、経験する中で少しずつ変わってきた。高学年としての自分の役割を意識し、協力することの大切さを学んできた。そんな行事の一つ、南花畑特別支援学校の子供たちとの交流では、障がいのある人たちと関わりあう上で必要なことを考え、主体的に活動内容を計画することができた。「相手のことを思いやる」心の成長、お互いが楽しく活動するために必要な、「やさしさ」や「相手を理解する」心の成長が特に感じられた。

卒業までに登校する日が20日を切った今、6年生は、お世話になった方々への感謝の気持ちを伝えるため、6年生を送る会、謝恩会の練習を自分たちで考え、協力しながら進めてきた。卒業式練習も始まり、子供たちの中では、最後の目標である「感動させよう」に向かって気持ちを高め、集中している。

私たち担任にできることは、卒業までの貴重な一日一日を大切に過ごさせ、より確実に学力や生きる力を身に付けさせることだ。あとわずかな時間ではあるが、全力で子供たちと一緒に時間を過ごしていきたい。



## <3月の予定>

- 1日(日) 開校記念日
- 2日(月) 全校朝会 委員会活動 EA34
- 3日(火) PUO 謝恩会
- 4日(水) 児童集会 午前授業(区小研のため)
- 5日(木) PU SC バースデイ給食(3月)
- 6日(金) PUO(丸付ボランティア最終日) SC EA56
- 9日(月) 全校朝会  
保護者会(低:2:40~,高:4:00~)
- 10日(火) PU 安全指導日
- 11日(水) 児童集会
- 12日(木) PU SC
- 13日(金) PU EA56
- 15日(日) Kids サロンあだち
- 16日(月) 全校朝会 3~6年6時間授業日
- 17日(火) PU
- 18日(水) 卒業式予行(土曜朝 1~4年生は5校終了後下校)
- 19日(木) PU SC 食育の日 プレイランド終了  
地域パトロール
- 20日(金) 春分の日
- 23日(月) 全校朝会 3~6年6時間授業日  
給食終
- 24日(火) 修了式 午前授業(給食なし)
- 25日(水) 卒業式
- 26日(木) 春季休業日始(4月5日(日)まで)

## <4月始めの予定>

- 4/3日(金) 新6年生登校日
- 5日(日) 春季休業日終
- 6日(月) 始業式・入学式(給食なし)
- 7日(火) PU 給食始 計測(新5・6年)
- 8日(水) 区調査プレテスト 計測(新1・2年)  
委員会活動
- 9日(木) PU 計測(新3・4年) 安全指導日
- 10日(金) PU 区調査(2~6年) 視力(6年)  
保護者会(低14:40~,全体15:30~,高15:50~)

※3月中のどこかで、予告なしの避難訓練を行います。

EA: 英語アドバイザー来校(数字は該当学年)  
PUO: 弘一タイム(丸つけあり)  
PU: 弘一タイム(丸つけなし)  
SC: スクールカウンセラー来校



3月の目標	生活	進んで学校をきれいにする子になろう
	給食	1年間の反省をしよう
	栄養	好き嫌いをなく食べて健康な体をつくろう

新型コロナウイルス感染拡大防止のため、行事等の予定を変更することがあります。

