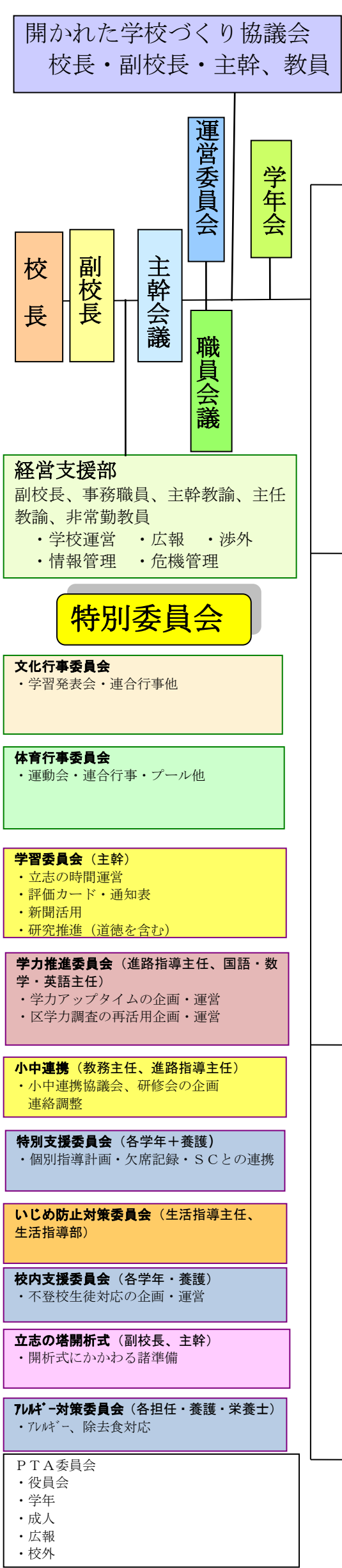


校内分掌組織表



- 教育計画**
①教育課程編成 ②年間行事計画 ③月別行事 ④学校評価
⑤保護者会 ⑥学校公開 ⑦学校説明会 ⑧新入生保護者説明会
⑨新入生事前指導 ⑩職員会議 ⑪学校要覧 ⑫教育実習
- 儀式行事**
①前期始業式 ②入学式 ③離任式 ④前期終業式
⑤後期始業式 ⑥立志式 ⑦卒業式 ⑧修了式
- 時間割**
①作成 ②調整 ③補教
- 学籍**
① 指導要録 ②出欠席面
③転出入 ④教科書・補助教材届出 ⑤小学校抄本
- C4**
①通知表作成 ②管理権限
- 庶務**
①PTA名簿 ②生徒名票 ③ファミ管理 ④職員連絡網
⑤HP ⑥週案・教務手帳 ⑦学級日誌 ⑧サポアイ作成
⑨日課・月行事黒板 ⑩ゴム印発注 ⑪職員会議録
⑫各行事記録保管 ⑬案内状印刷 ⑭紅白幕等管理
- 成績処理**
①成績一覧表
- 5組教務**
①5組教育計画 ②学籍 ③庶務 ④個別指導計画
- 学習指導**
①シラバス ②全体計画・年間計画 ③総合的な学習の時間
④道徳地区公開講座 ⑤学力UPタイム ⑥補充教室
⑦到達度確認テスト ⑧学習コンテスト ⑨検定試験
⑩一日大学生 ⑪生徒研究集録
- 進路指導**
①夢デザインシート ②租税教室 ③職場体験 ④職場見学
⑤進路説明会 ⑥高校講演 ⑦進路室管理
- 調査**
①区学力調査 ②都学力調査 ③生徒授業アンケート
- 研修**
①校内研修 ②小中連携研修
- 図書室**
①管理 ②予算 ③支援員連携
- 5組進路**
5組学習進路〔特別支援学校との連絡、学校見学引率計画等〕
- 視聴覚**
①放送室 ②コンピュータ室 ③ICT教室 ④ICT機器
- 特別支援**
①全体計画 ②個別指導計画 ③SC連携
- メール配信**
①登録 ②運用
- 予算**
①作成 ②購入
- 生活指導**
・生活指導基本方針・関係機関との連携・生活目標・生徒心得・身分証明書
・休業中のしおり・拾得物の保管と管理・校章類、名札・来校者、保護者用バッジ
・写真・朝礼・校外・頭髪服装点検・アンケート
- 施設管理**
・教室、下駄箱配置・教室管理者配置・教室備品管理・長机
・パイプいす・職員室、更衣室
- 生徒会**
・本部役員指導・生徒朝礼・関係行事の計画、指導・専門委員会総括
- 安全指導**
・健康安全教育全体計画・避難訓練・地域班名簿作成
・セーフティー、薬物乱用防止教室・施設安全点検
- 部活動**
・部活顧問会・部活動規約・部活動説明会
- 教育相談**
・教育相談計画
- 保健**
・学校保健年間計画・健康診断・救急処置・調査統計・校医執務日誌・環境衛生検査
・日本スポーツ振興センター・保健委員会指導
- 給食**
・食育計画・献立・物資調達・給食関係事務・委員会指導
・関係備品やランチルームの管理運営
- 整美**
・清掃計画・清掃用具管理・地域清掃・空調使用指導・校内掲示物・委員会指導
- 5組生活**
・5組生活指導・施設管理・集合解散練習計画・遠足計画
・休業中の生活帳
- 事務部**
- 予算**
・予算執行・物品管理
- 経理**
・給与関係・旅費・福利厚生
- 給与**
・就学援助・給食会計
- 庶務**
・文書郵券の管理・証明書
・施設管理修繕