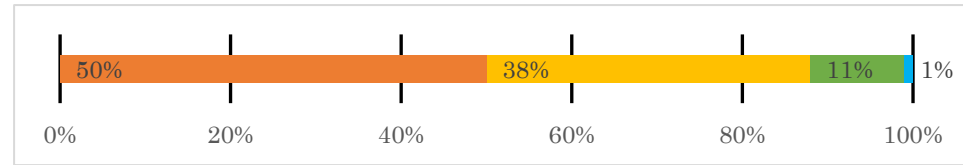
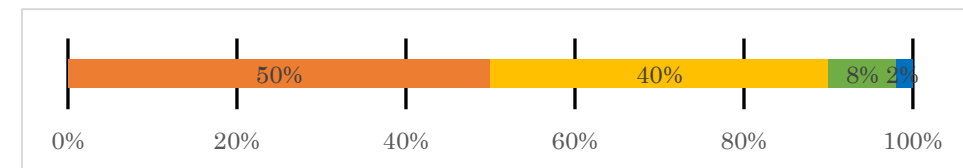


## 足立区立谷中中学校 令和5年度 生徒アンケート結果

- 1 学校や学級は、居心地の良い場所になっている。 ①とても良い～④とても悪い  
① 50% ② 38% ③ 11% ④ 1%

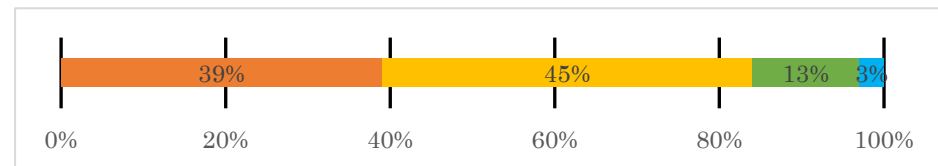


- 2 学校での学習や行事、諸活動の中で、自分の成長を実感することができた。  
①できた～④できなかった  
① 50% ② 40% ③ 8% ④ 2%



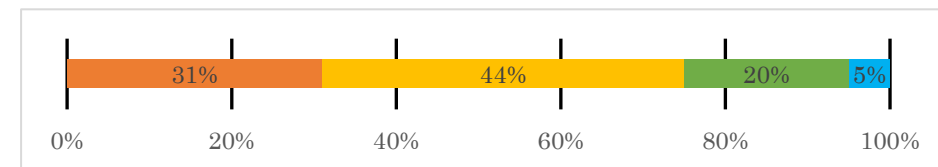
- 3 自分の考えや気持ちを安心して発表できる心理的安全性の高い学級の状態を実感することができた。

- ① できた～④できなかった  
① 39% ② 45% ③ 13% ④ 3%



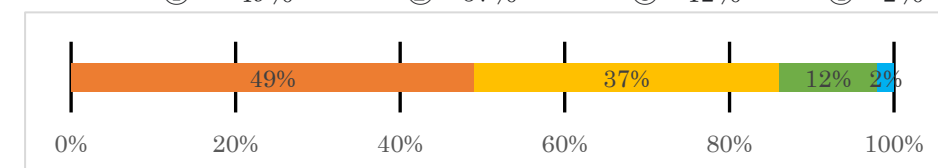
- 4 進路の学習や諸活動をとおして、将来の夢や希望をもつことができた。 ①できた～④できなかった

- ① 31% ② 44% ③ 20% ④ 5%



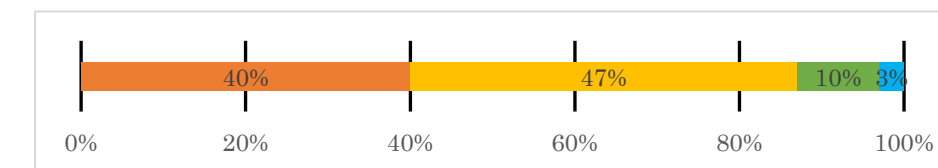
- 5 委員会・係活動や各種行事、部活動等に積極的に取り組み、達成感を得られた。

- ①得られた～④得られなかった  
① 49% ② 37% ③ 12% ④ 2%



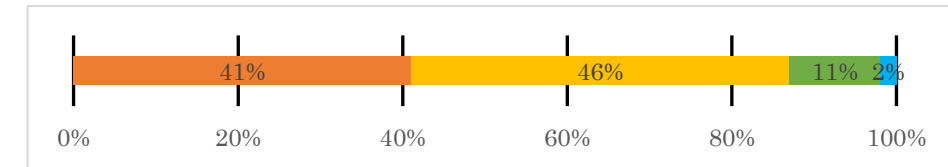
- 6 授業が充実し、学ぶ楽しさを感じながら授業を受けられている。

- ①受けられている～④受けられていない  
① 40% ② 47% ③ 10% ④ 3%



- 7 基礎的・基本的な学力が身に付いてきたと感じている。 ①身についた～④身につかなかった

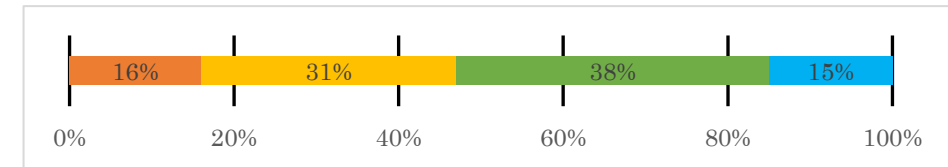
- ① 41% ② 46% ③ 11% ④ 2%



- 8 家庭学習をする習慣が身に付いている。

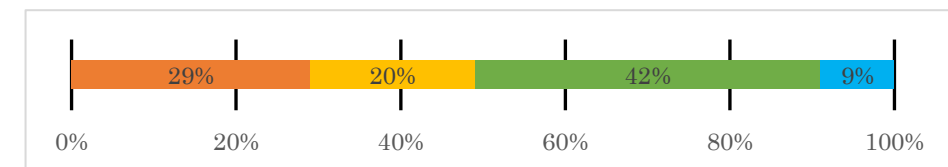
※1日平均で、①2時間以上 ②1時間以上 ③30分程度 ④身に付いていない

- ① 16% ② 31% ③ 38% ④ 15%



- 9 朝読書を含めて、年間5冊以上読書をしている。 ①5冊以上②3～4冊③1～2冊④0冊

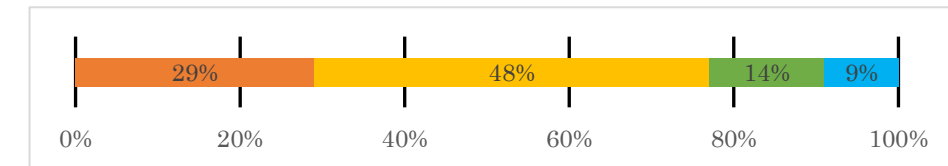
- ① 29% ② 20% ③ 42% ④ 9%



- 10 各種コンテストや放課後の補充教室(YST)は、自身の学力向上に有効だった

①有効だった～④有効ではなかった

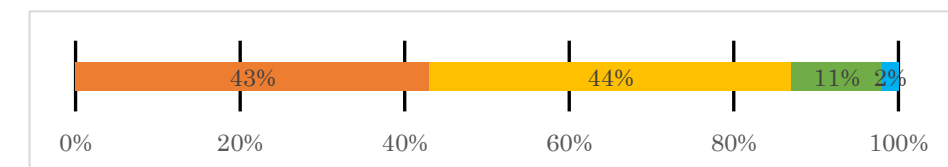
- ① 29% ② 48% ③ 14% ④ 9%



- 11 「みそあじ言」を学校生活の中で意識し、基本的な生活習慣が身についた。

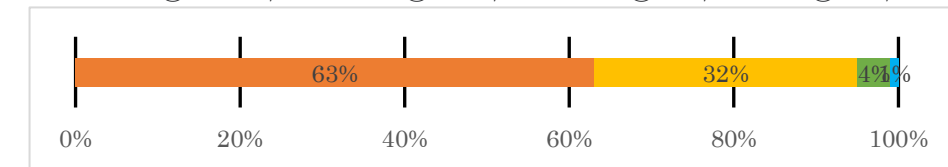
①身についた～④身につかなかった

- ① 43% ② 44% ③ 11% ④ 2%



- 12 SNS等を含め、学校のルールを守って生活している。 ①守っている～④守れていない

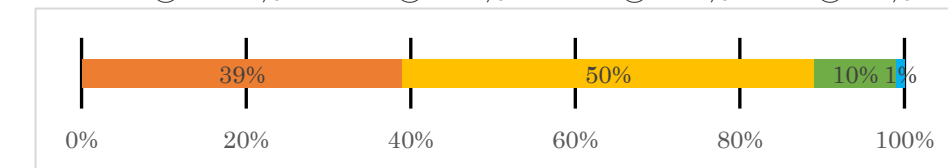
- ① 63% ② 32% ③ 4% ④ 1%



- 13 SDGsの目標を理解し、個人としても実践可能な活動を心がけた。

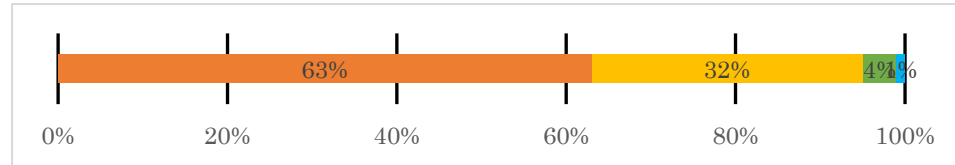
①理解し心がけた～④理解していない、心がけていない

- ① 39% ② 50% ③ 10% ④ 1%



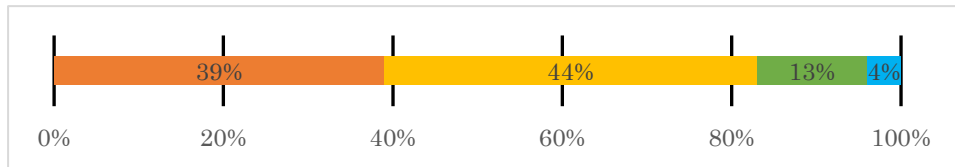
14 思いやりをもって、友人と接するように心掛けている。①心掛けている～④心掛けていない

① 63% ② 32% ③ 4% ④ 1%



15 生徒同士や先生方・来校者に対して、良くあいさつができています。①できている～④できていない

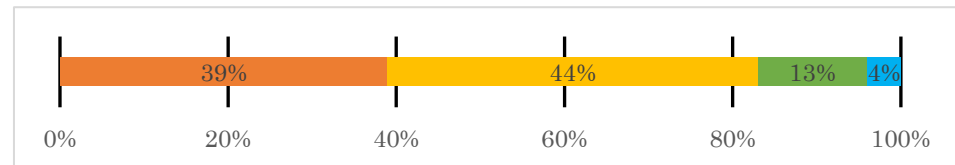
① 57% ② 38% ③ 4% ④ 1%



16 自分の活動・頑張っていることを、周囲の仲間や保護者・先生方に認められていると感じる。

①とても感じる～④感じない

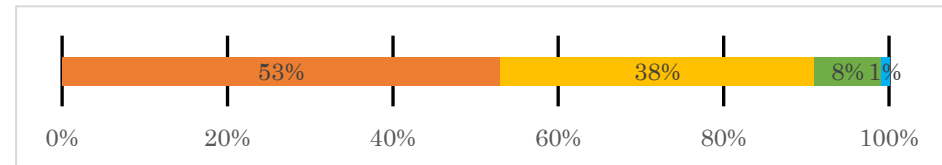
① 39% ② 44% ③ 13% ④ 4%



17 班員と協力して、まじめに給食・清掃等の当番活動に取り組んだ。

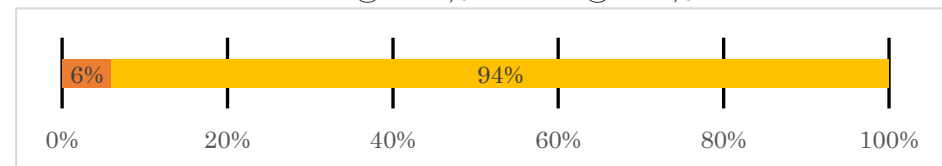
①よく取り組めた～④よく取り組めなかった

① 53% ② 38% ③ 8% ④ 1%



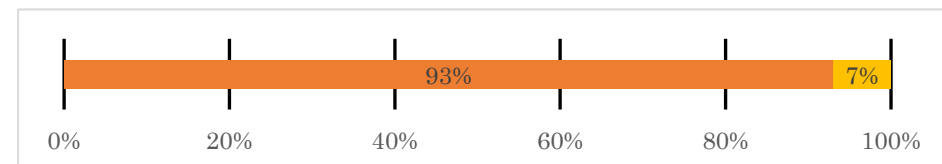
18 自分自身や自分のまわりで、いじめはなかった。①あった②無かった\*

① 6% ② 94%



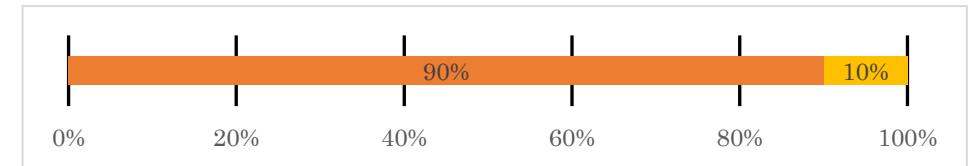
19 嫌なことや困ったことがあったとき、相談できる友達がいる。①いる②いない

① 93% ② 7%



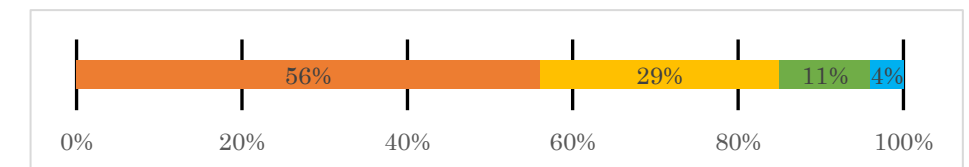
20 困ったことがあったとき、相談できる大人がいる。①いる②いない\*

① 90% ② 10%



21 家族とよく会話をし、困りごとの相談もできている。①よくできている～④できていない

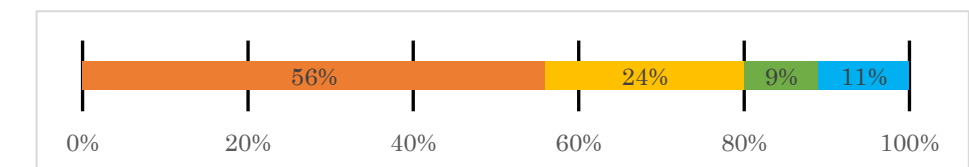
① 56% ② 29% ③ 11% ④ 4%



22 標準服(制服)についてお聞きします。様々な理由からブレザー型に変更し、第三の型も用意する学校が増えて  
います。本校はセーラー服用のスクラックスを提示しました。標準服の改定にご意見をください。

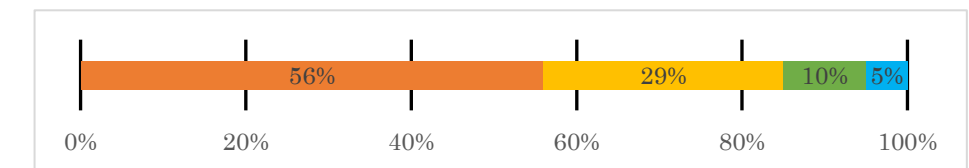
①このままでよい～④ブレザーに変更すべき

① 56% ② 24% ③ 9% ④ 11%



23 谷中中では毎年、生徒による校則の見直しを行っています。生活の決まりについて不満はないですか。

① 56% ② 29% ③ 10% ④ 5%

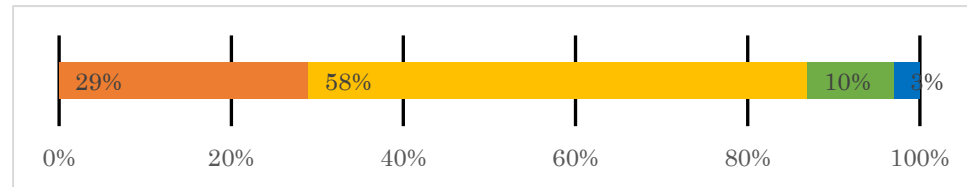


## 足立区立谷中中学校 令和5年度 保護者アンケート結果

1 教育目標は、保護者や地域の願いをふまえたものになっている。

1 そう思う 2 どちらかといえばそう思う 3 どちらかといえばそう思わない 4 そう思わない

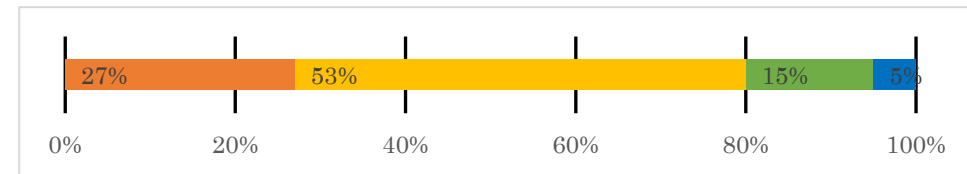
1 29% 2 58% 3 10% 4 3%



2 学校は積極的に情報を公開し、学校の方針やホームページなどでわかりやすく伝えられている。

1 そう思う 2 どちらかといえばそう思う 3 どちらかといえばそう思わない 4 そう思わない

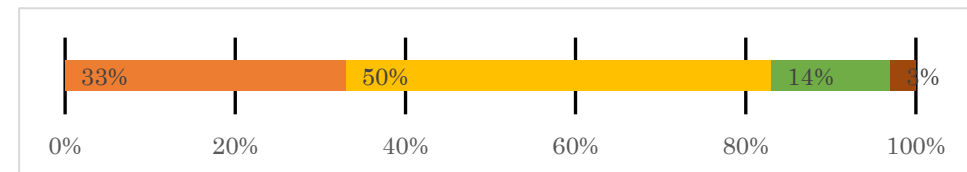
1 27% 2 53% 3 15% 4 5%



3 感染症対策を含め、生徒の健康や安全に配慮して、教育活動が行われている。

1 そう思う 2 どちらかといえばそう思う 3 どちらかといえばそう思わない 4 そう思わない

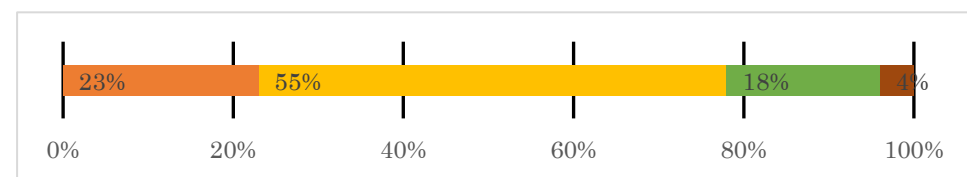
1 33% 2 50% 3 14% 4 3%



4 保護者や地域の声を生かして、学校運営が進められている。

1 そう思う 2 どちらかといえばそう思う 3 どちらかといえばそう思わない 4 そう思わない

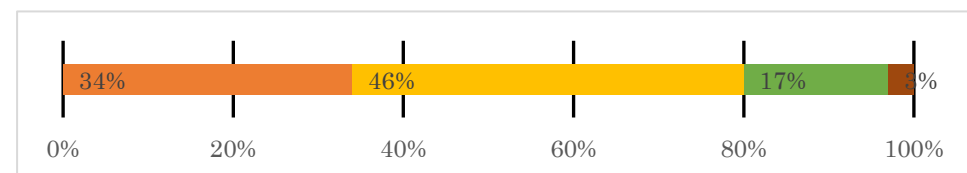
1 23% 2 55% 3 18% 4 4%



5 学校の諸活動によって、子どもたちの健全な成長が見られる。

1 そう思う 2 どちらかといえばそう思う 3 どちらかといえばそう思わない 4 そう思わない

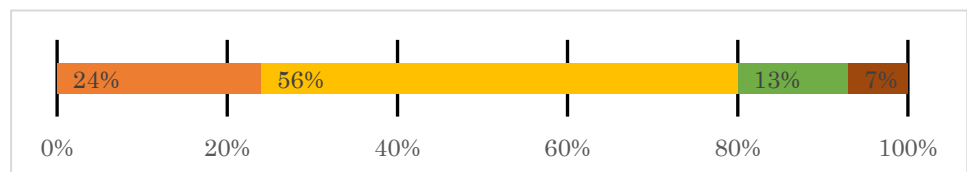
1 34% 2 46% 3 17% 4 3%



6 学校は、学力向上を目指した取組を意欲的に行っている。

1 そう思う 2 どちらかといえばそう思う 3 どちらかといえばそう思わない 4 そう思わない

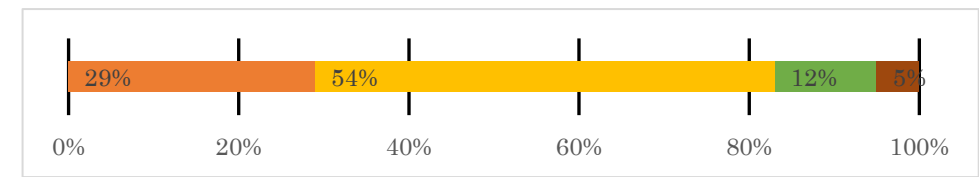
1 24% 2 56% 3 13% 4 7%



7 学校は、落ち着いた学校づくりによく取り組んでいる。

1 そう思う 2 どちらかといえばそう思う 3 どちらかといえばそう思わない 4 そう思わない

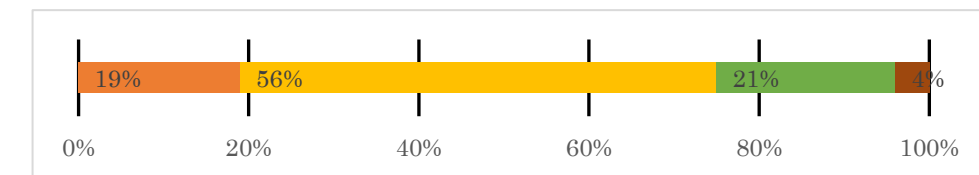
1 29% 2 54% 3 12% 4 5%



8 学校は、進路指導・キャリア教育によく取り組んでいる。

1 そう思う 2 どちらかといえばそう思う 3 どちらかといえばそう思わない 4 そう思わない

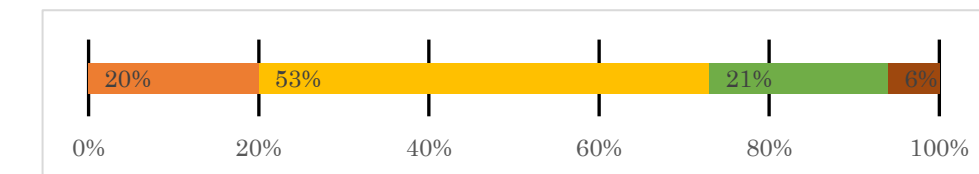
1 19% 2 56% 3 21% 4 4%



9 生徒は、熱心に学習に取り組んでいる。

1 そう思う 2 どちらかといえばそう思う 3 どちらかといえばそう思わない 4 そう思わない

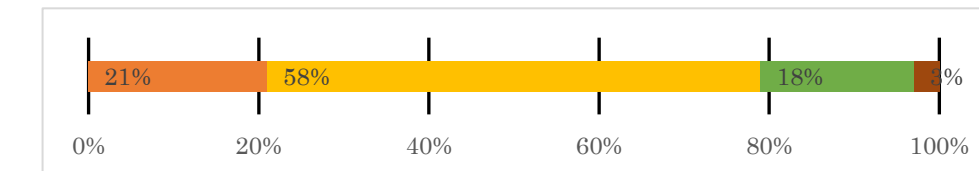
1 20% 2 53% 3 21% 4 6%



10 生徒会活動は活発に行われている。

1 そう思う 2 どちらかといえばそう思う 3 どちらかといえばそう思わない 4 そう思わない

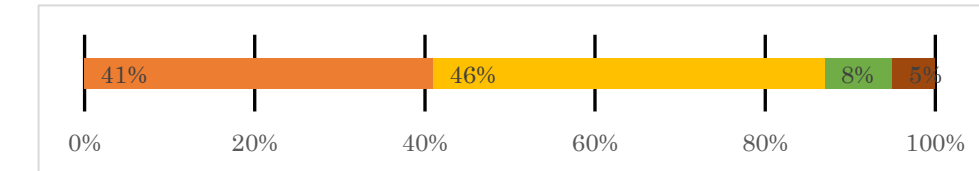
1 21% 2 58% 3 18% 4 3%



11 いろいろな制約がある中でも、生徒は各行事・諸活動に意欲的に参加している。

1 そう思う 2 どちらかといえばそう思う 3 どちらかといえばそう思わない 4 そう思わない

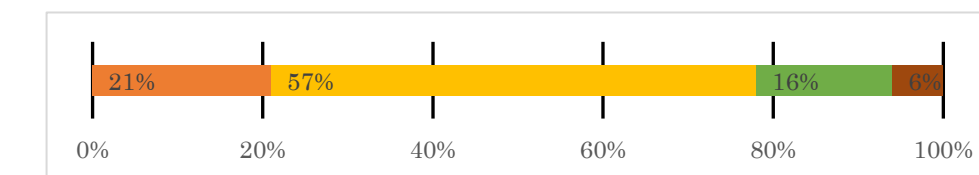
1 41% 2 46% 3 8% 4 5%



12 いじめ防止対策に、学校全体でよく取り組んでいる。

1 そう思う 2 どちらかといえばそう思う 3 どちらかといえばそう思わない 4 そう思わない

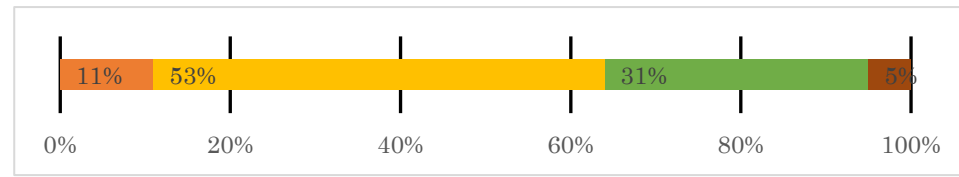
1 21% 2 57% 3 16% 4 6%



13 不登校対策に、学校全体でよく取り組んでいる。

1 そう思う 2 どちらかといえばそう思う 3 どちらかといえばそう思わない 4 そう思わない

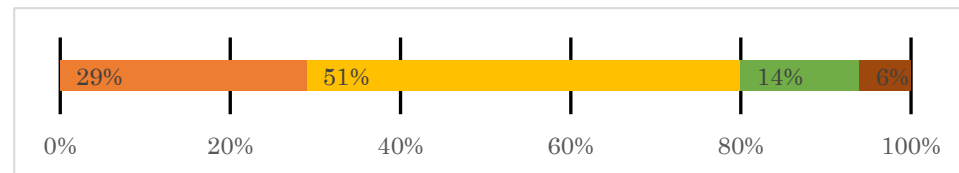
1 11% 2 53% 3 31% 4 5%



14 感染防止に努めつつ、ガイドラインに沿いながら、活発に部活動を行っている。

1 そう思う 2 どちらかといえばそう思う 3 どちらかといえばそう思わない 4 そう思わない

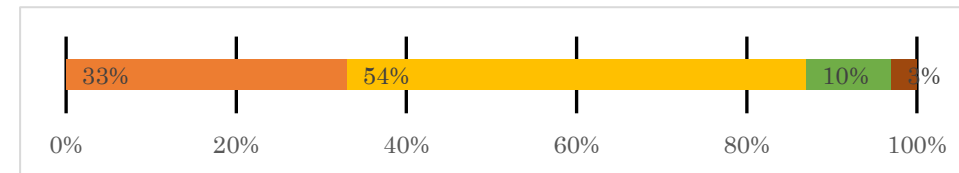
1 29% 2 51% 3 14% 4 6%



15 制限がある中でも、学校公開や行事等、保護者の参加について工夫が見られる。

1 そう思う 2 どちらかといえばそう思う 3 どちらかといえばそう思わない 4 そう思わない

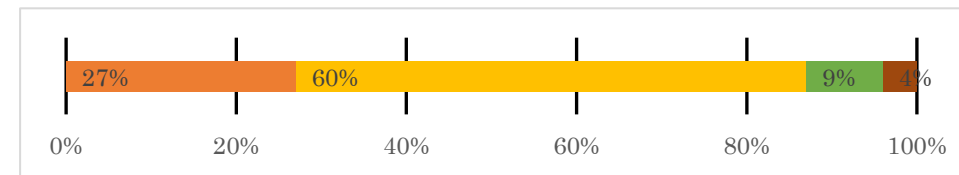
1 33% 2 54% 3 10% 4 3%



16 教室等の整理整頓がなされ、校舎内の清掃や消毒が行き届いている。

1 そう思う 2 どちらかといえばそう思う 3 どちらかといえばそう思わない 4 そう思わない

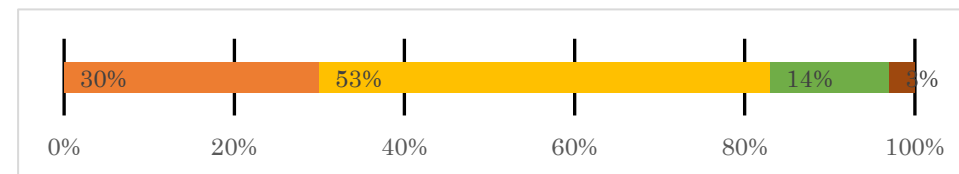
1 27% 2 60% 3 9% 4 4%



17 教職員は、熱意をもって教育活動にあっている。

1 そう思う 2 どちらかといえばそう思う 3 どちらかといえばそう思わない 4 そう思わない

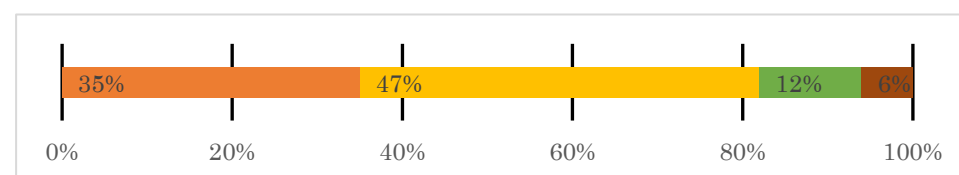
1 30% 2 53% 3 14% 4 3%



18 教職員は、保護者や地域の方に誠意をもって接している。

1 そう思う 2 どちらかといえばそう思う 3 どちらかといえばそう思わない 4 そう思わない

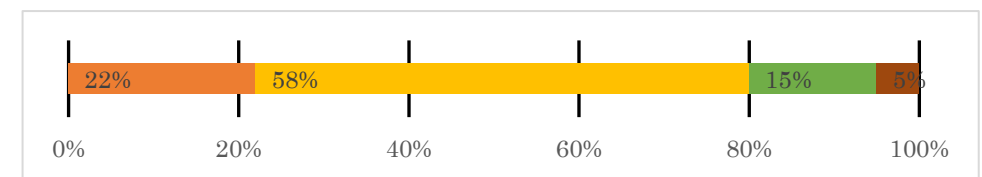
1 35% 2 47% 3 12% 4 6%



19 開かれた学校づくり協議会やPTAは、積極的に学校に協力している。

1 そう思う 2 どちらかといえばそう思う 3 どちらかといえばそう思わない 4 そう思わない

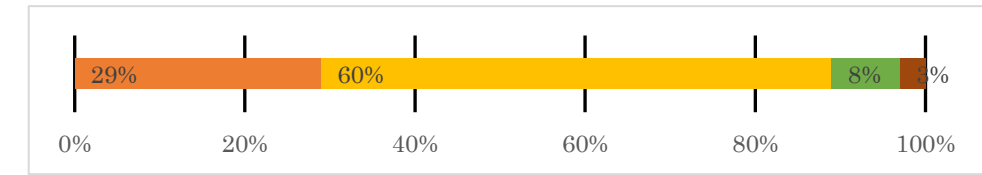
1 22% 2 58% 3 15% 4 5%



20 各ご家庭では、基本的なしつけや子どもとの対話がなされている。

1 そう思う 2 どちらかといえばそう思う 3 どちらかといえばそう思わない 4 そう思わない

1 29% 2 60% 3 8% 4 3%



21 本校の標準服（制服）は詰め襟の学生服とセーラー服のことを指しています。標準服に関するお考えをお答えください。

1 このままでよい ～ 5 変更すべき

1 46% 2 10% 3 23% 4 10% 5 11%

